



## NEUE BAUPRODUKTE, NEUE BAUARTEN, NEUE BAUSTOFFE

Herzlich Willkommen zum 11. AIT in der Neuen Messe Stuttgart

**hässliche Beispiele gestoßen: Die Architekten Kai Bierich und Tobias Wulf (von links**

*er hatte die zündende Idee mit den gebogenen Dächern? Die hat man ja meist allein und nicht im Team.*

**Wulf:** Was für eine klischeehafte Frage!

**Bierich:** Man darf sie stellen und das Team und Wulf, welches den Wettbewerb ge-

acht hat, hierfür be-  
ennen. Bekannterma-  
en habe ich das Ding  
st übernommen, als  
e Realisierung an-  
and.

**Wulf:** Also, diese  
orstellung, dass da ei-  
er im Wolkenku-  
cucksheim sitzt und  
e große Eingebung  
at, ist doch sehr ro-  
antisch. Sehr viel  
tsteht im Team-  
rsterer.

den Bearbeitern geredet und Erfahrungen ausgetauscht.

**Wulf:** Ich möchte das nicht so stehen lassen, dass wir nur auf Hässliches gestoßen sind. Es gibt durchaus sehr inspirierende Dinge. Zum Beispiel in Leipzig die große

**Messe-Eröffnung**



**Noch 6 Tage**

Geste der Eingangshalle. In Hannover die Halle 26 von Thomas Herzog. Das sind hochwertige Bauten, die aber etwas isoliert stehen. Eine kleine Perle in einem großen Brei von hässlichen Dingen wirkt natürlich nicht so gut.

*Ihr Entwurf hat weniger Fläche ver-*

*zip anwenden.*

bracht  
Beteil  
Gegne  
schnel

Weil e  
**Bi**  
mit ei  
ten, a

Sie si  
Sie si  
Welch  
**Wu**  
hoffe  
chen.

Vers  
zeit f  
**Bi**  
Da



büro stuttgart 2016

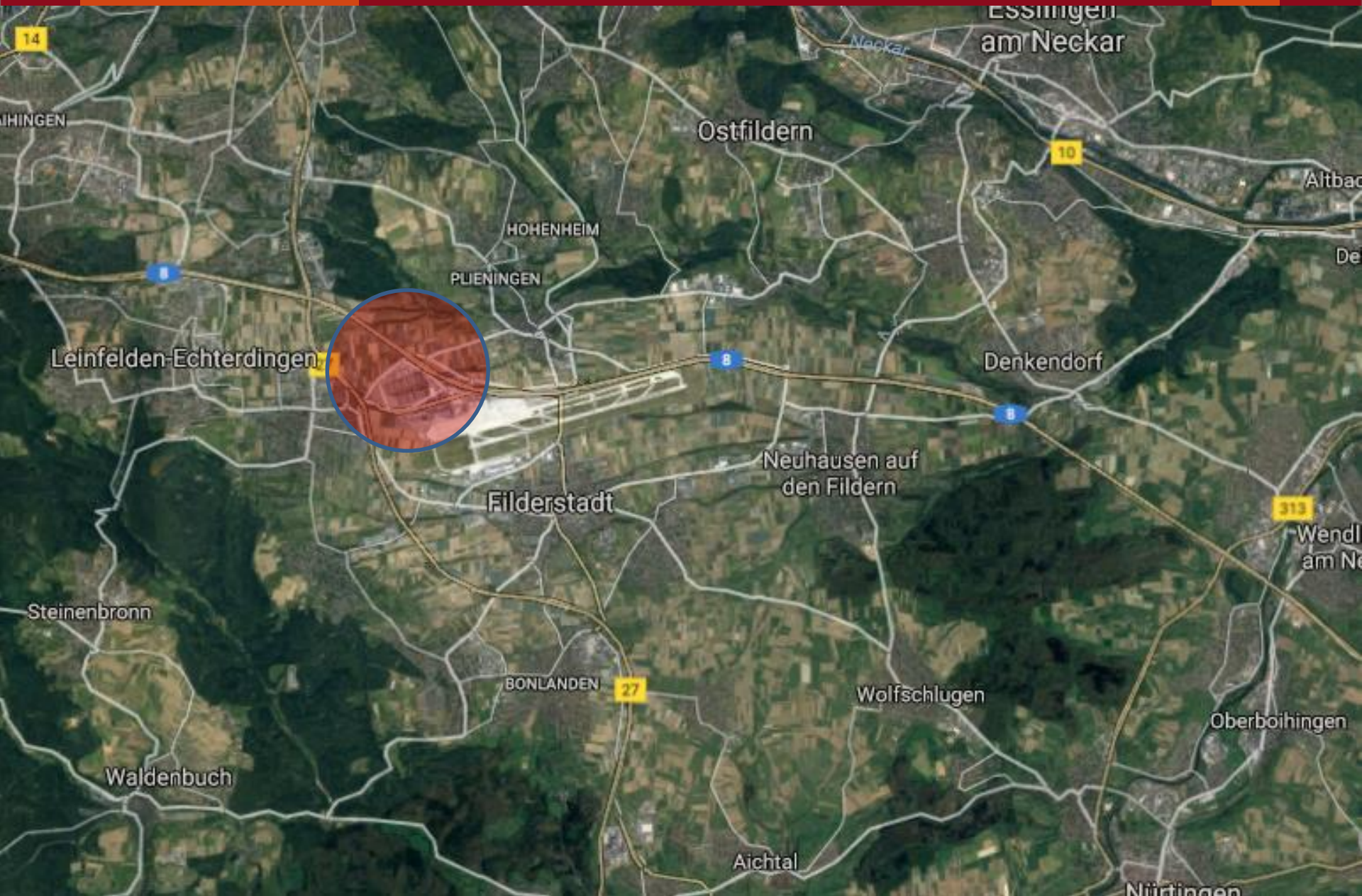
REFERENT:  
Kai Bierich

büro stuttgart 2016

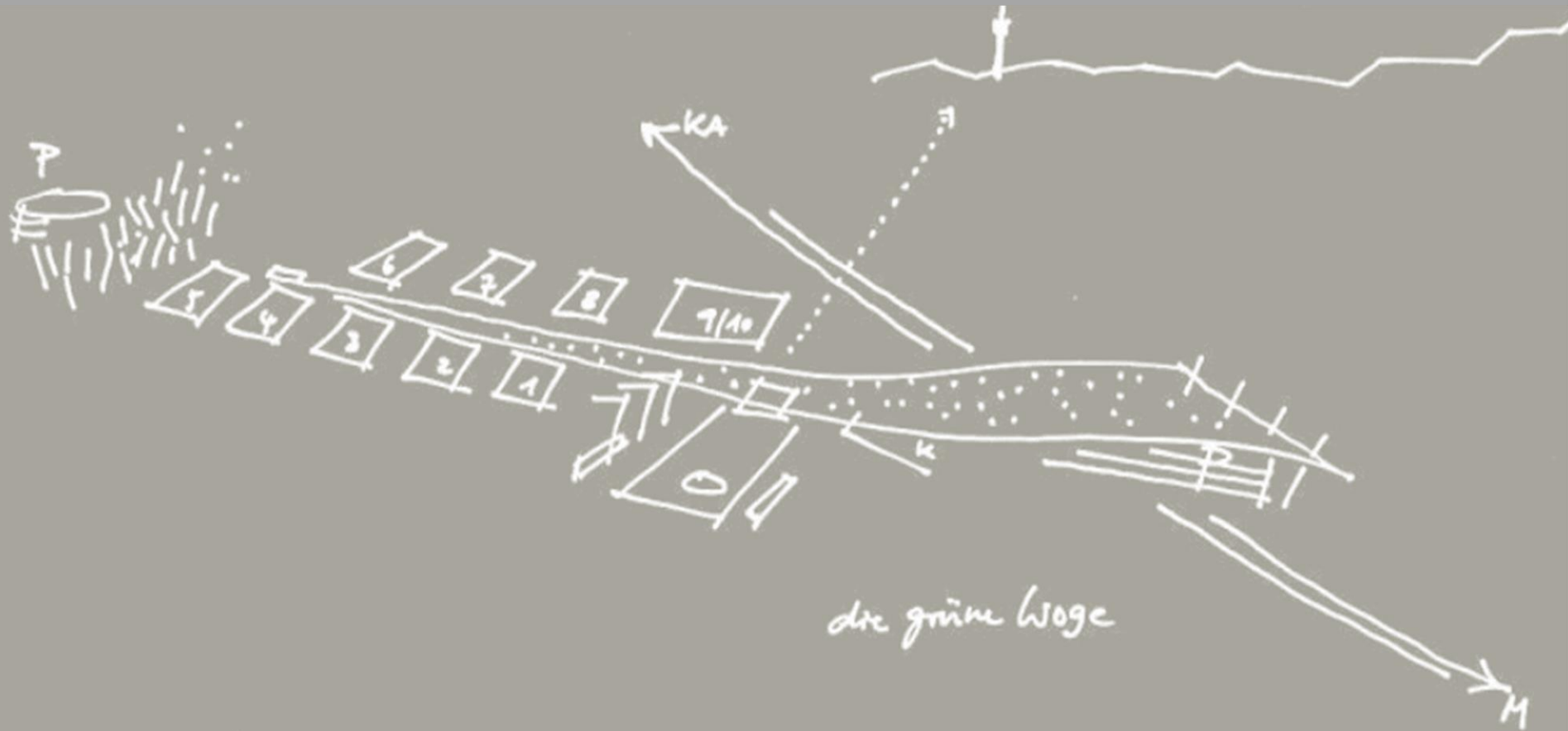
VORTRAG:  
Vorstellung: Projekt Neue Messe

SEITE:  
3 / xx









## best practice: neue messe stuttgart

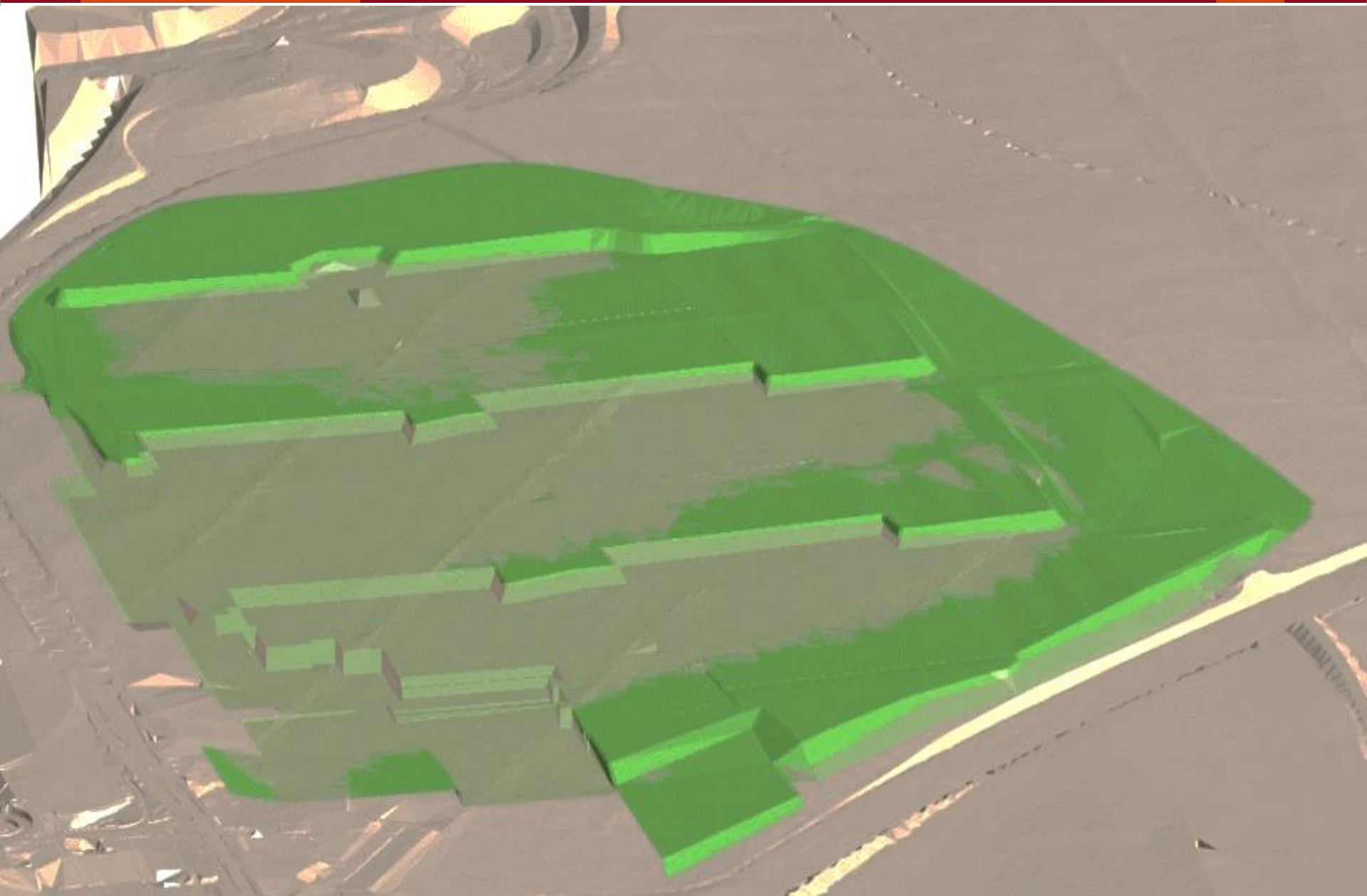
innere messe	60 ha
verkehrserschließung	23 ha
BRI	3,0 mio cbm
BGF	450.000 m <sup>2</sup>
brutto-ausstellungsfläche	120.000 m <sup>2</sup>
beton	320.000 cbm
stahl (profil + bewehrung)	60.000 to
erdbewegung	1,9 mio cbm
bauzeit	3 jahre , <b>erweiterung 2 jahre</b>
planung, genehmigung	4 jahre ( <b>erweiterung 1 jahr</b>
gesamtfertigstellung	herbst 2007, <b>erweiterung 2017</b>
kosten	840 mio euro/ <b>65 mio euro</b>

35 kräne...1.200...1.500 bauleute, 80-90 bauleiter... bis zu 45 architekten ...







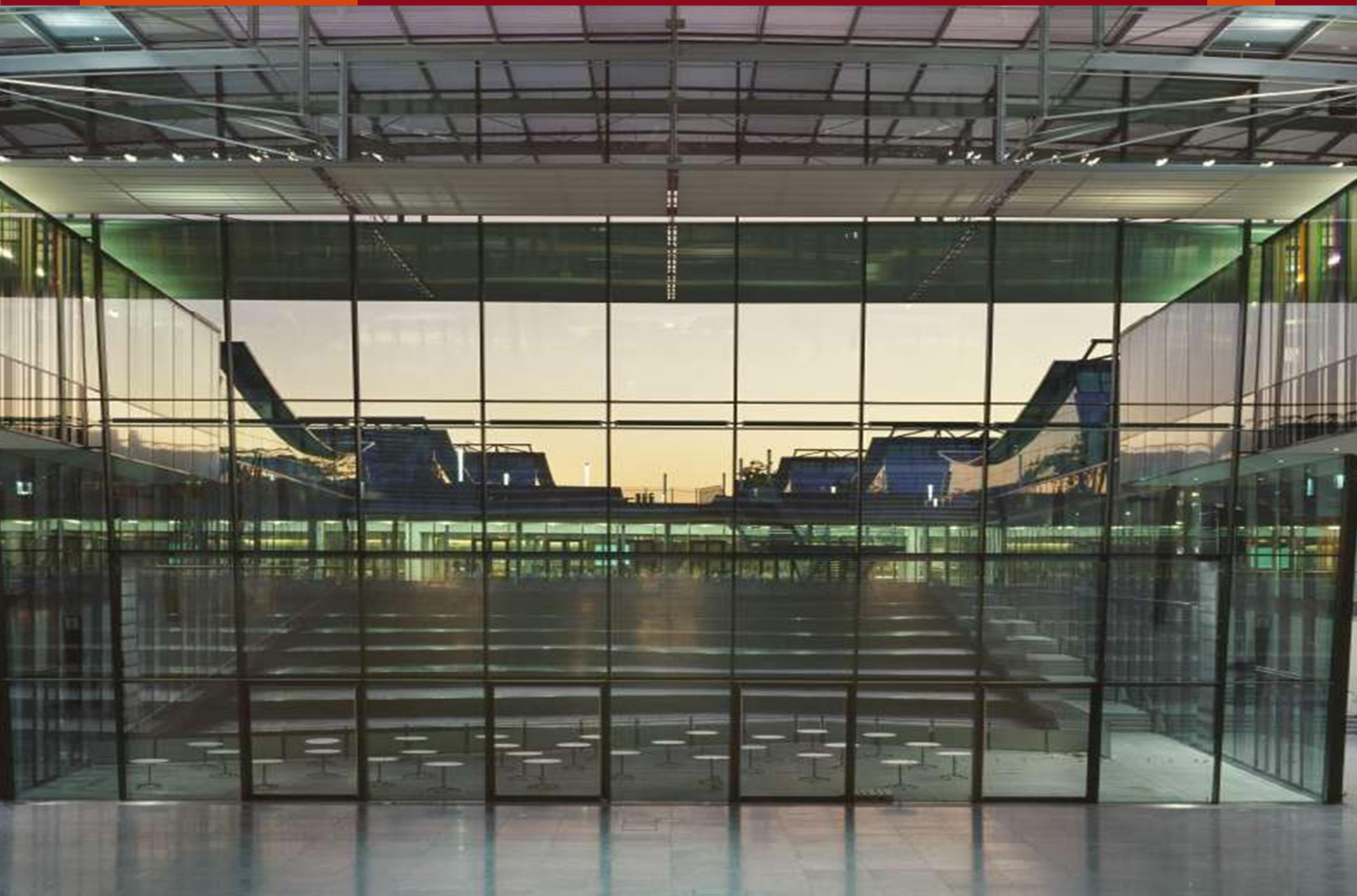


















Eingang Ost

teknik – die kunst des fügen

**wulf**  
architekten

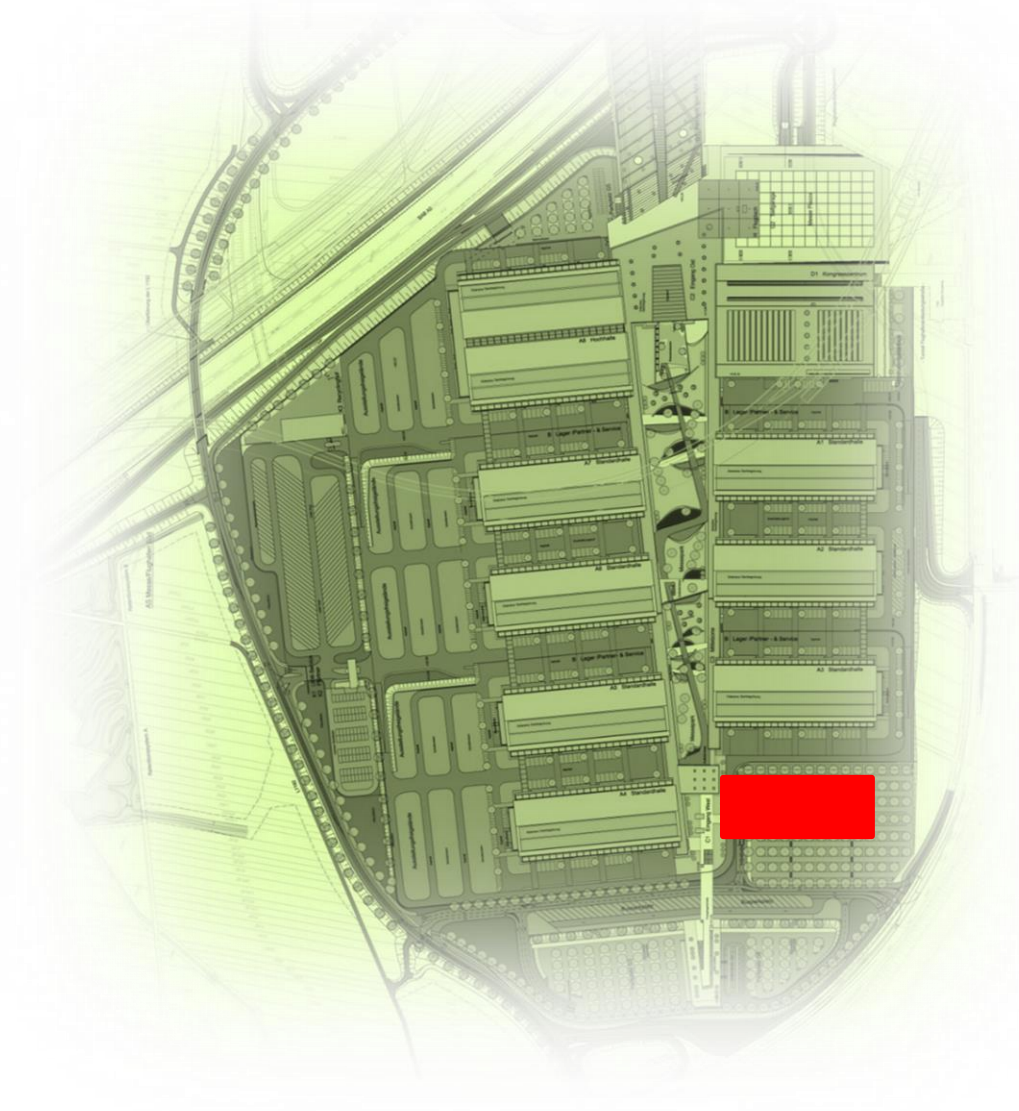






# Neue Messe Stuttgart

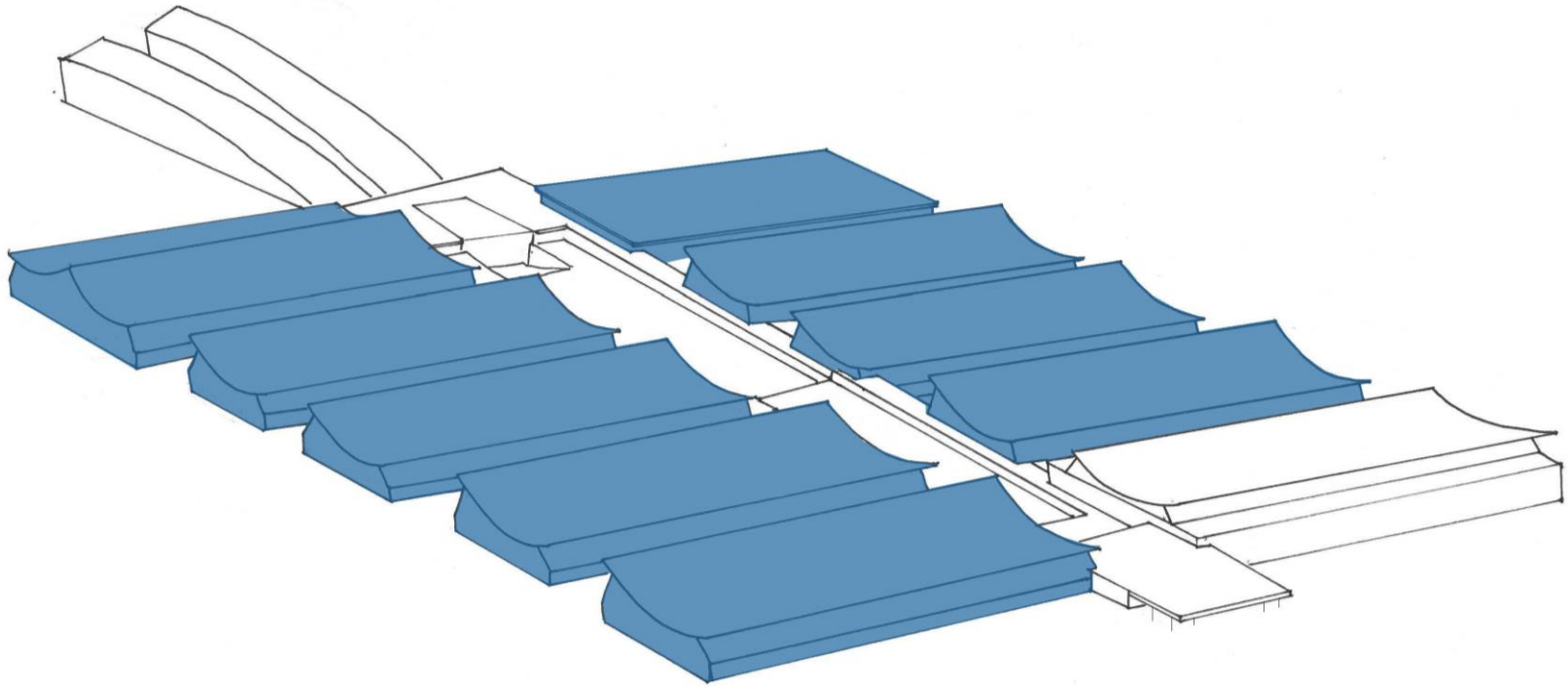


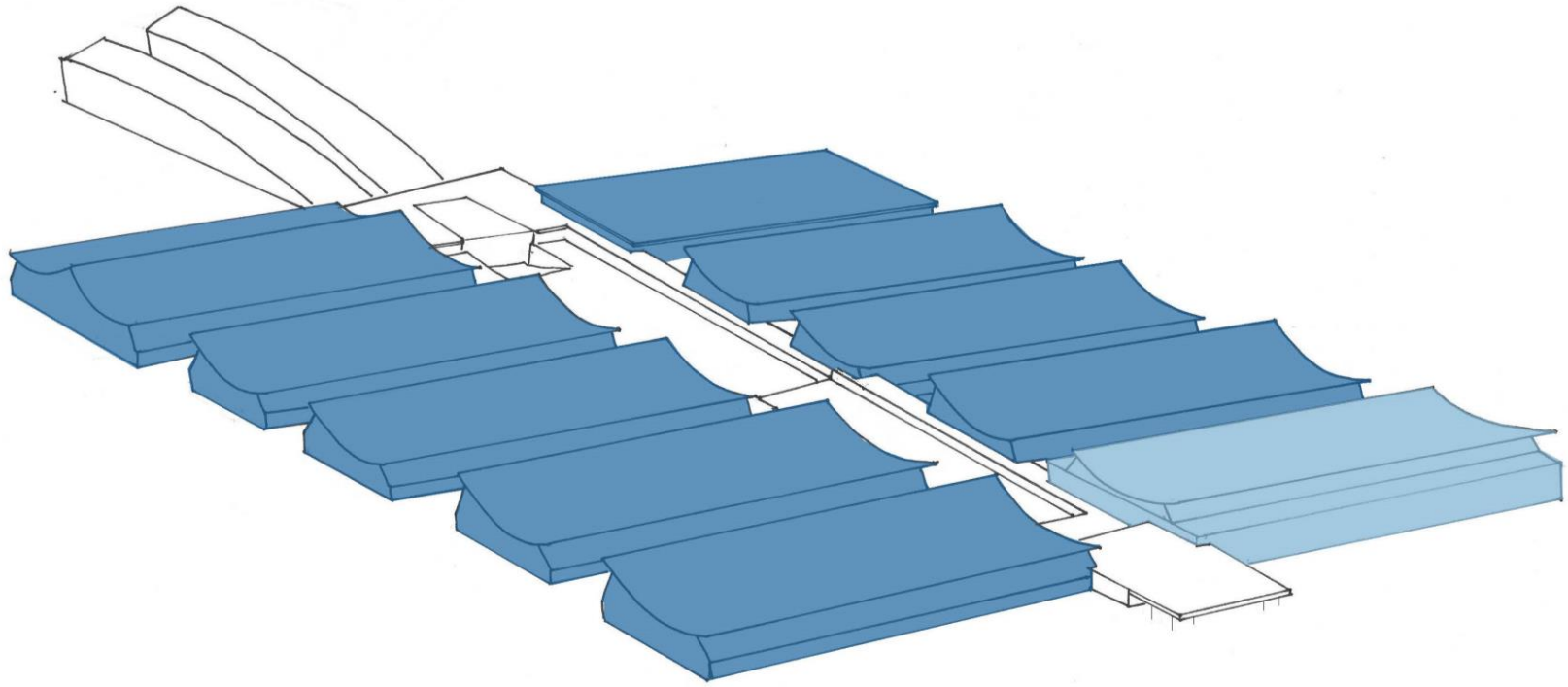




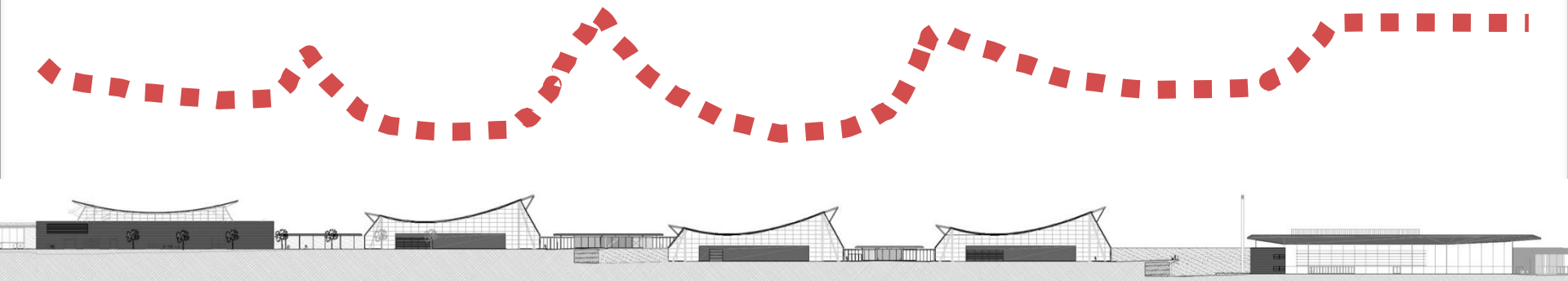






















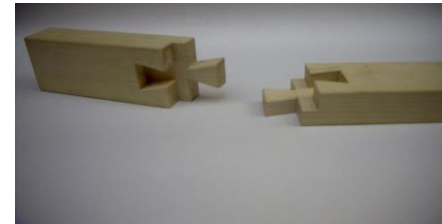
tekonik – die kunst des  
fügens







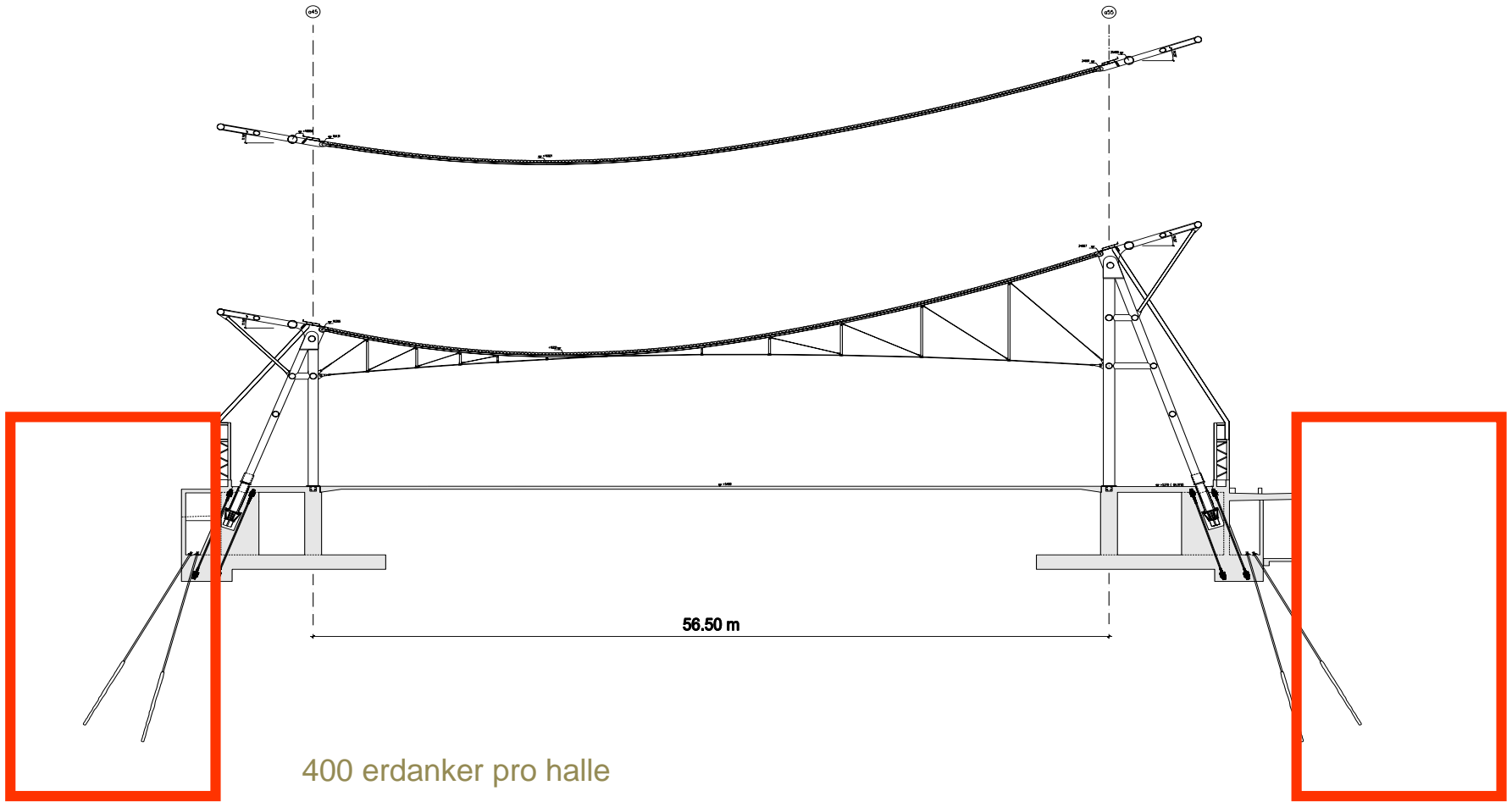


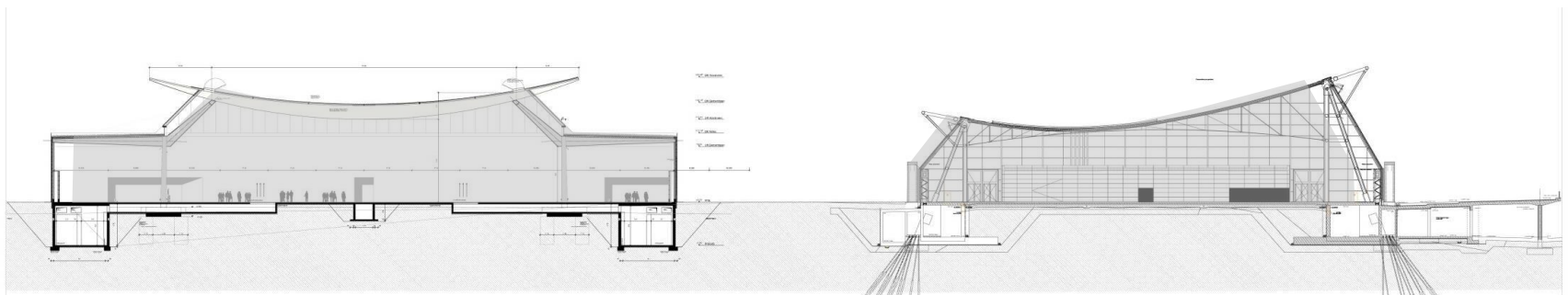
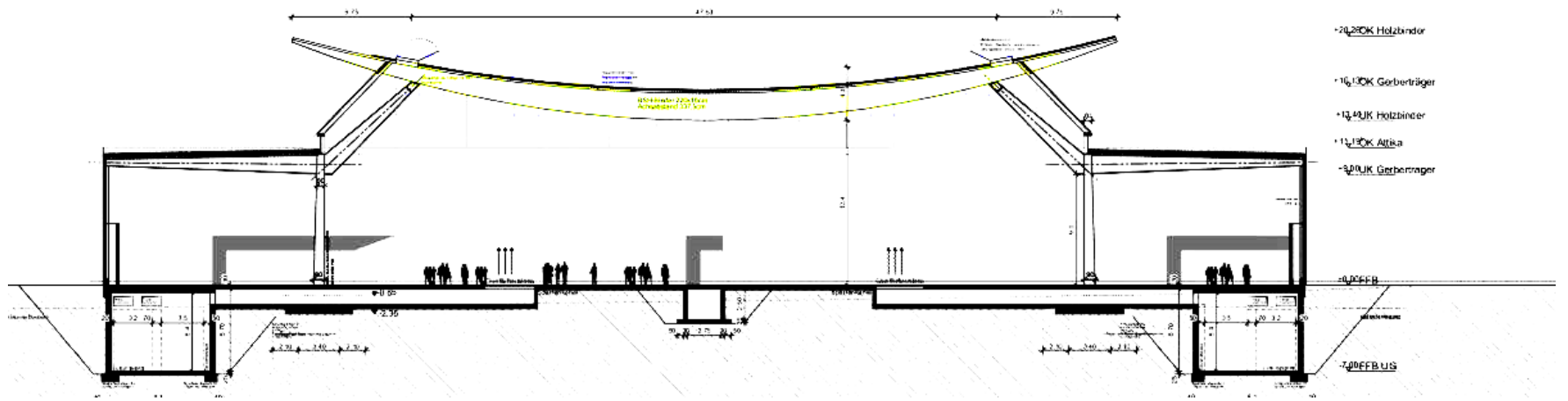


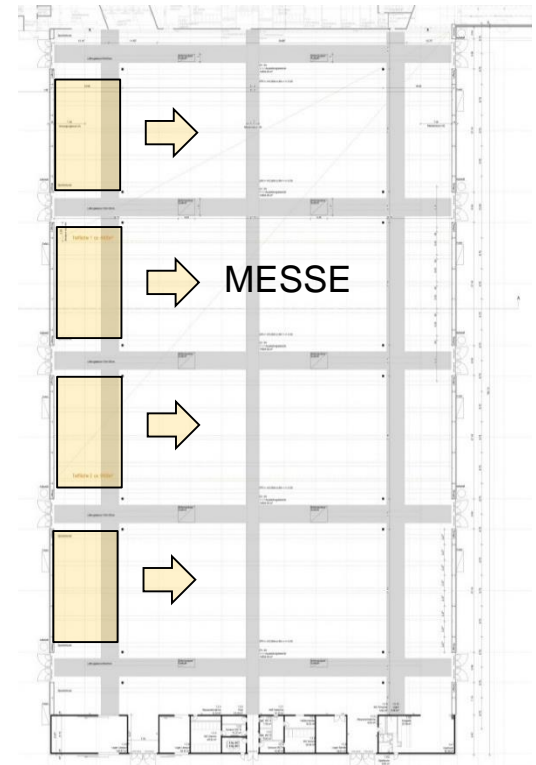
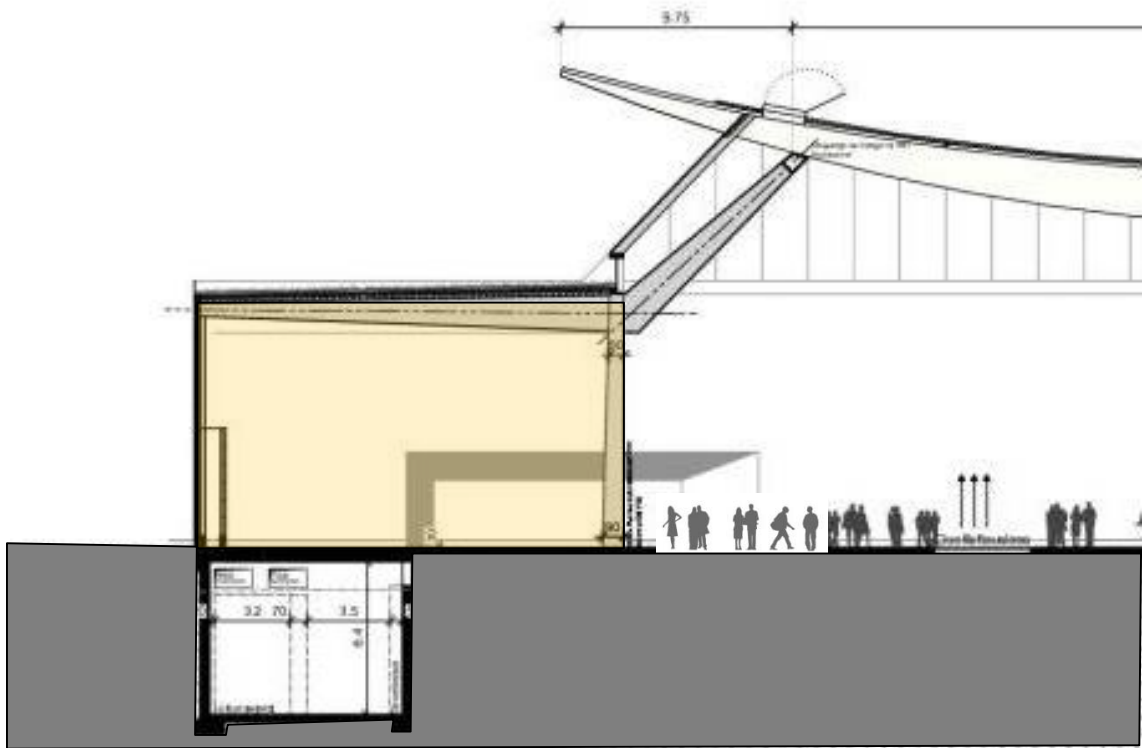




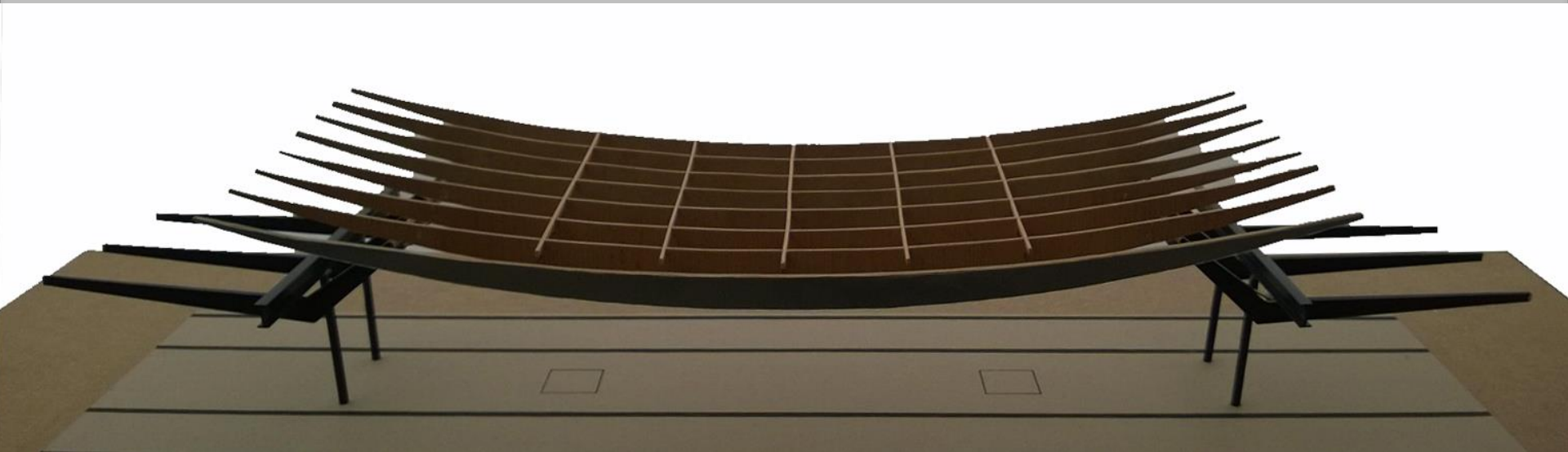








Flexible Kongressnutzung in Halle 10







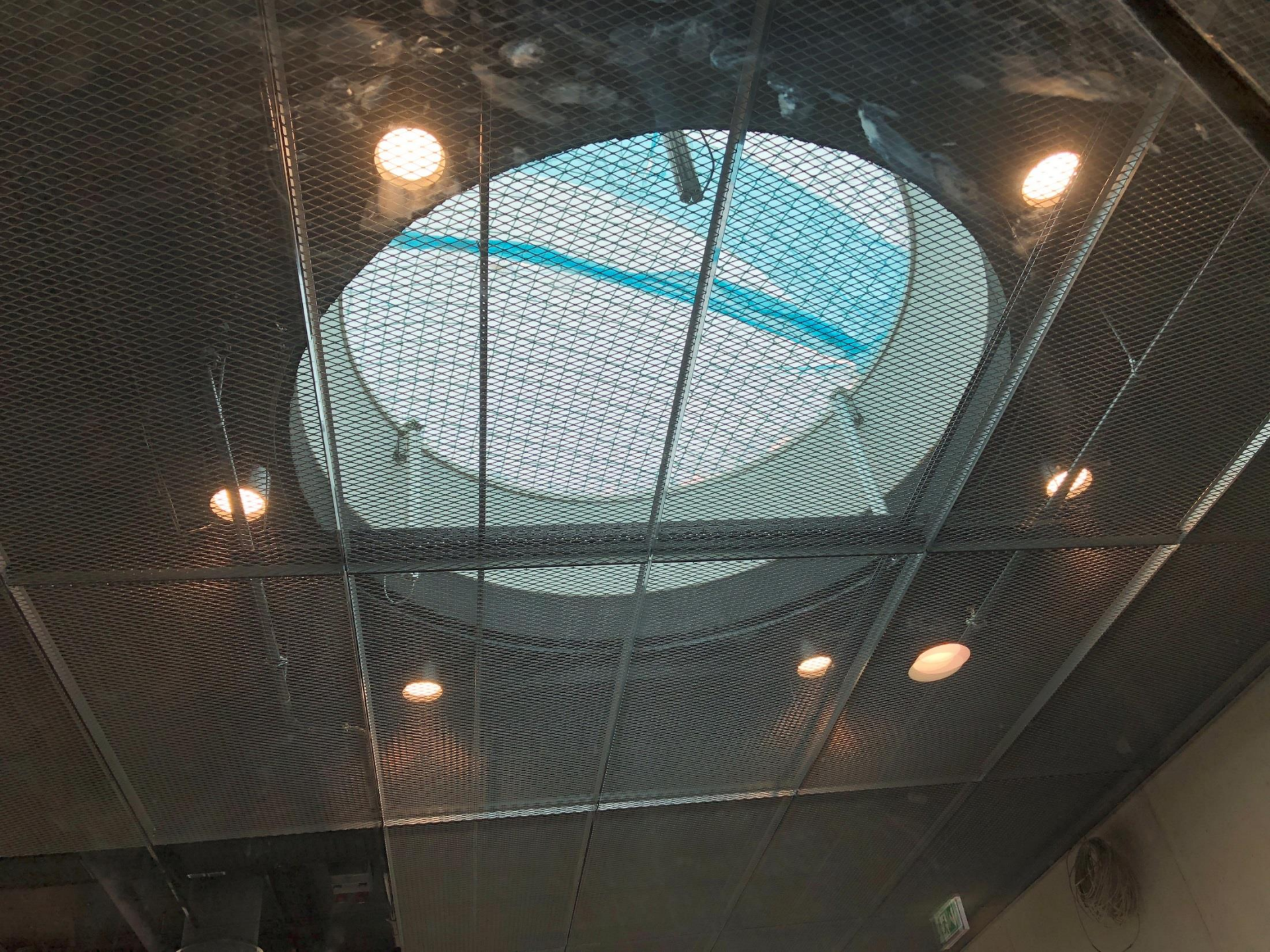






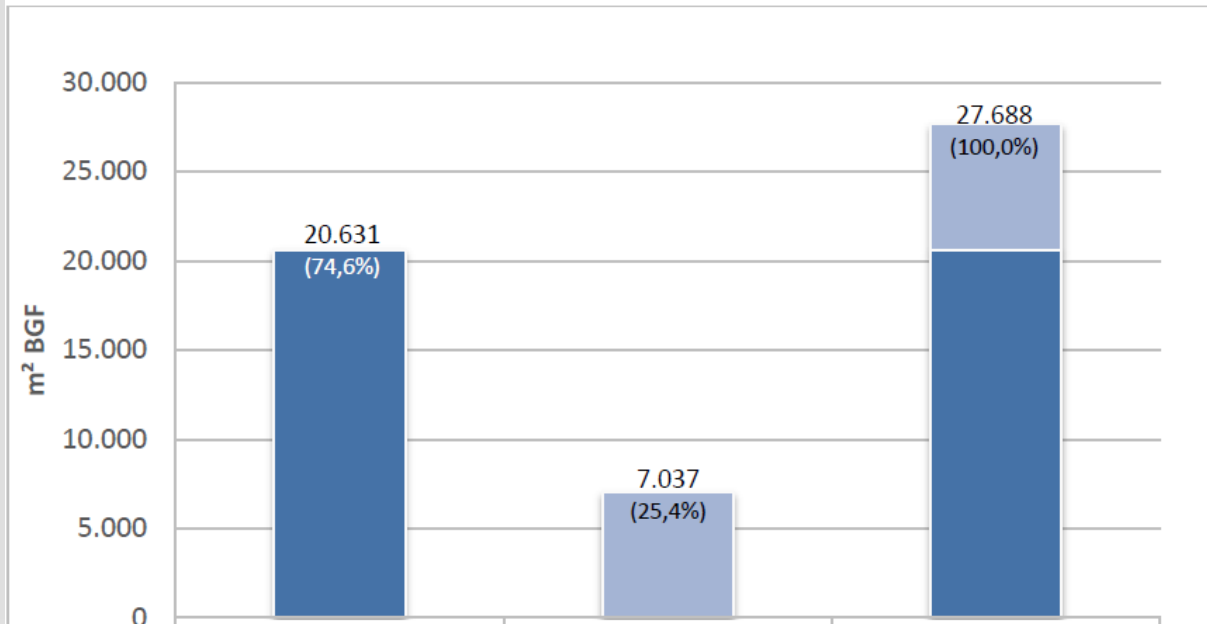








Bauteil Flächen m <sup>2</sup> /m <sup>3</sup>	Halle 10	Eingang West	Gesamt
<b>BGF</b>	20.631	7.037	<b>27.668</b>
<b>BRI</b>	247.079	44.611	<b>291.689</b>
<b>NGF</b>	19.667	6.361	<b>26.028</b>





## ressource bauherr

- kontinuierlicher ansprechpartner
- eindeutige entscheidungen
- beurteiler von fehlentwicklungen und verwerfungen



55



**ressource team**

- boll & partner
- adler & olesch
- Liebert ingenieure
- ibb



**merci**

57